

# Durchflussmesser Verschraubungen Fittings

## Magnetventile GR Minni



Elektrisch betätigtes Elektromagnetventil

Durchfluss Schaltelement

Anwendung: Flüssigkeiten, Gase ,Trinkwasser  
Material Kunststoff, Lebensmittel konform.

System Fit-Lok

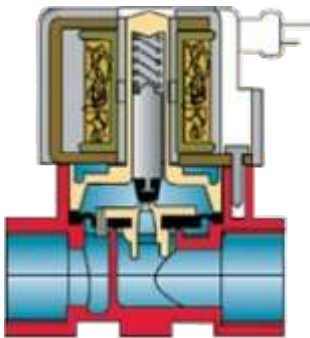
GMR Gross-Mess-Regeltechnik  
Talstr. 50 D- 98544 Zella-Mehlis  
Tel: +49 (0) 3682 - 49099 Fax: -49093

[www.mess-regel.de](http://www.mess-regel.de) e-Mail: [info@mess-regel.de](mailto:info@mess-regel.de)

## Magnetventile Kunststoffausführung ideal für Flüssigkeiten

2/2-Wege-Magnetventile, direkt gesteuert  
Typ GR Minni

Gewinde von 1/8 bis 3/4 Innen oder Außengewinde  
Option: Johnguest Speedfit 8mm ,15 mm  
Normal geschlossen ,Option: Normal Offen , Bistabil



Ein direkt betätigtes Ventil in Kunststoff mit kompakte Bauweise mit ausgezeichneten Preis-Leistungsverhältniss

**Merkmale**

**Wirkungsweise**  
**Bauart**  
**Nennweite**  
**Druckbereich**  
**Gehäusewerkstoff**  
**Dichtwerkstoff**  
**Temperatur**

Für normales sauberes Wasser das Gehäuse und Dichtungen nicht angreift.

stromlos geschlosse N.C .  
Sitzventil mit Membrandichtung  
11 mm  
0,2 – 10bar  
Polyamid schwarz, 30%Fiberglas verstärkt  
NBR

**Anschlüsse**

**Elektrischer Teil**  
**Anschlußspannung**

Medium bis + 75°C (+ 95°C)  
Umgebung bis + 40°C (+ 75°C)

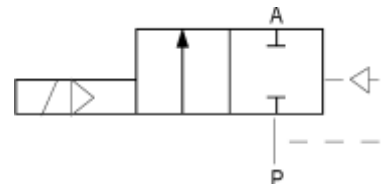
Innengewinde G1/8 bis G3/8  
Aussengewinde G1/4 bis G3/4  
Flachstecker 6x3 mm

Wechselstrom	VA	Toleranzen
220-240VAC 50/60HZ	6,67	-15 % + 10%
230V AC 50/60HZ	8,39	-15 % + 10%
24V AC50/60Hz	7,24	-15 % + 10%
12V AC 50/60Hz	4,38	
Gleichstrom	Watt	
12V DC	5,4	
24V DC		

**Einschaltdauer**  
**Einbaulage**  
**Gewicht**  
**Zulassungen**  
**Optionen**

100% ED  
Magnet vorzugsweise oben  
0,1 kg  
CE , IMQ,WRAS  
stromlos offen (N.O.) bistabil,  
FDA-Zulassung, Spule mit vergossenem Kabel

N.C. Stromlos geschlossen



**Bestellbeispiel:** Magnetventil Baureihe : GR-minni- mit **G1/8** innen normal geschlossen(**NC**) mit Spule **230V 50/60** Hz

**Bestellbeispiel:** Steckeranschluss (Kabel 30cm) Magnetventil = MVR2105-NC-S 230V AC 50/60Hz

Anschluß	Typ GR Minni MVR	Breite mm	Höhe mm	Länge mm
G1/8 innen	2105-N.C.	37,26	59,39	52,24
G1/4 innen	3105-N.C.	37,15	59,25	52,62
G3/8 innen	4105-N.C.	37,22	59,48	52,51
G1/4 aussen	3115-N.C.	37,73	57,03	67,73
G3/8 aussen	4115-N.C.	37,78	57,70	61,68
G1/2 aussen	5115-N.C.	37,77	60,04	61,44
G3/4 aussen	6115-N.C.	37,77	63,15	60,97